

檔 號：

保存年限：

交通部 函

機關地址：10052臺北市仁愛路1段50號
傳真：(02)2381-1550
聯絡人：許銓倫
聯絡電話：(02)8978-6837

受文者：交通部航港局

發文日期：中華民國105年6月8日

發文字號：交航(一)字第10598001065號

速別：最速件

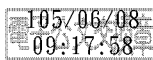
密等及解密條件或保密期限：

附件：公告掃描檔、公約中英文掃描檔 (attch1 10598001065-0-0.pdf、attch2 10598001065-0-1.pdf、attch3 10598001065-0-2.pdf)

主旨：為採用國際海事組織(IMO)通過「海上人命安全國際公約第VI章第2條貨物資料修正案」(SOLAS CHAPTER VI Regulation 2—Cargo information, new paragraphs 4 to 6 are added after existing paragraph 3)，業經本部於中華民國105年6月7日以交航(一)字第10598001061號公告發布，茲檢送公告(含附件)1份，請查照。

正本：中華民國輪船商業同業公會全國聯合會、中華民國船務代理商業同業公會全國聯合會、中華民國託運人協會、中華民國貨櫃儲運事業協會、台北市海運承攬運送商業同業公會、台灣省進出口商業同業公會聯合會、台北市進出口商業同業公會、新北市進出口商業同業公會、台中市進出口商業同業公會、高雄市進出口商業同業公會、基隆市國際輪船商業同業公會、高雄市國際輪船商業同業公會、財團法人中國驗船中心、臺灣港務股份有限公司

副本：交通部航港局、本部航政司



交通部航港局



1050056651 105/6/8

交通部公告

中華民國 105 年 6 月 7 日

交航（一）字第 10598001061 號

主 旨：採用國際海事組織（IMO）通過「海上人命安全國際公約第 VI 章第 2 條貨物資料修正案」（SOLAS CHAPTER VI Regulation 2 - Cargo information, new paragraphs 4 to 6 are added after existing paragraph 3）規定，並自 105 年 7 月 1 日起施行。

依 據：商港法第 75 條、船舶法第 101 條。

公告事項：為確保船舶載貨櫃之航行安全，國際海事組織（IMO）在「海上人命安全國際公約（SOLAS）」第 VI 章中增加載貨貨櫃裝船之前進行重量驗證的要求，形成 SOLAS VI/2（貨物資料）修正案，並於下轄海事安全委員會（MSC）第 94 次會議通過 MSC.380（94）號決議，要求貨櫃載運物總重應經託運人驗證，並將驗證總重載明於運送文件，以利船長或其代表及碼頭代表判斷是否裝載上船。

部 長 賀陳旦

附件 1

海事安全委員會MSC.380(94)決議案修正SOLAS公約
(2014年11月21日通過)

第VI章 貨物和燃油運輸
A 部分 一般規定

第2條 — 貨物資料

2 在現有3項後新增4至6項如下：

- “4 對於貨櫃¹載運的貨物，按本條2.1定義的總重應經託運人以下列方式之一予以驗證，但在從事第III/3條所定義的短程國際航行的駛上駛下船舶上裝卸的以板架或拖車載運的貨櫃除外：
- .1 使用經校準的合格設備對載貨貨櫃秤重；或
 - .2 對所有包裝件和貨品進行秤重，包括棧板、貨墊和其他裝入貨櫃的繫固設備，並使用完成貨櫃包裝所在國主管當局批准的認證方法，將貨櫃空重與前述各項重量的總和相加。
- 5 貨櫃託運人應確保運送文件中已載明驗證的總重²。運送文件應：
- .1 由經託運人正式授權的人員簽名；和
 - .2 應船長或其代表的要求，提前足夠時間提交船長或其代表及碼頭代表，以用於編制船運裝載計畫³。
- 6 如果載貨貨櫃的運送文件上未提供驗證的總重，且船長或其代表及碼頭代表尚未收到該載貨貨櫃經核實的總重，該載貨貨櫃不應裝載上船。”

¹參照《公海上操作的海上貨櫃認可指南》(MSC/Circ.860 通函)和經修正的《經修訂的1972年國際集裝箱安全公約協調解釋和實施建議案》(CSC.1/Circ.138/Rev.1 通函)，術語“貨櫃”應視為與經修正的《1972年國際貨櫃安全公約》(CSC)中定義和適用的“貨櫃”具有相同含義。

²參見《載貨貨櫃總重驗證指導原則》(MSC.1/Circ.1475 通函)。

³本檔可通過 EDP 或EDI 傳輸技術顯示。簽名可為電子簽名或可由經授權簽字人員以大寫字母書寫的名字替代。

SOLAS CHAPTER VI
CARRIAGE OF CARGOES AND OIL FUELS

Part A

General Provisions

Regulation 2 – Cargo information

The following new paragraphs 4 to 6 are added after existing paragraph 3:

"4 In the case of cargo carried in a container*, except for containers carried on a chassis or a trailer when such containers are driven on or off a ro-ro ship engaged in short international voyages as defined in regulation III/3, the gross mass according to paragraph 2.1 of this regulation shall be verified by the shipper, either by:

.1 weighing the packed container using calibrated and certified equipment; or

.2 weighing all packages and cargo items, including the mass of pallets, dunnage and other securing material to be packed in the container and adding the tare mass of the container to the sum of the single masses, using a certified method approved by the competent authority of the State in which packing of the container was completed.

5 The shipper of a container shall ensure the verified gross mass** is stated in the shipping document. The shipping document shall be:

.1 signed by a person duly authorized by the shipper;

.2 submitted to the master or his representative and to the terminal representative sufficiently in advance, as required by the master or his representative, to be used in the preparation of the ship stowage plan***.

6 If the shipping document, with regard to a packed container, does not provide the verified gross mass and the master or his representative and the terminal representative have not obtained the verified gross mass of the packed container, it shall not be loaded on to the ship."

* The term "container" should be considered as having the same meaning as defined and applied in the International Convention for Safe Containers (CSC), 1972, as amended, taking into account the *Guidelines for the approval of offshore containers handled in open seas* (MSC/Circ.860) and the *Revised Recommendations on harmonized interpretation and implementation of the International Convention for Safe Containers, 1972, as amended* (CSC.1/Circ.138/Rev.1).

** Refer to the *Guidelines regarding the verified gross mass of a container carrying cargo* (MSC.1/Circ.1475).

*** This document may be presented by means of EDP or EDI transmission techniques. The signature may be an electronic signature or may be replaced by the name, in capitals, of the person authorized to sign."